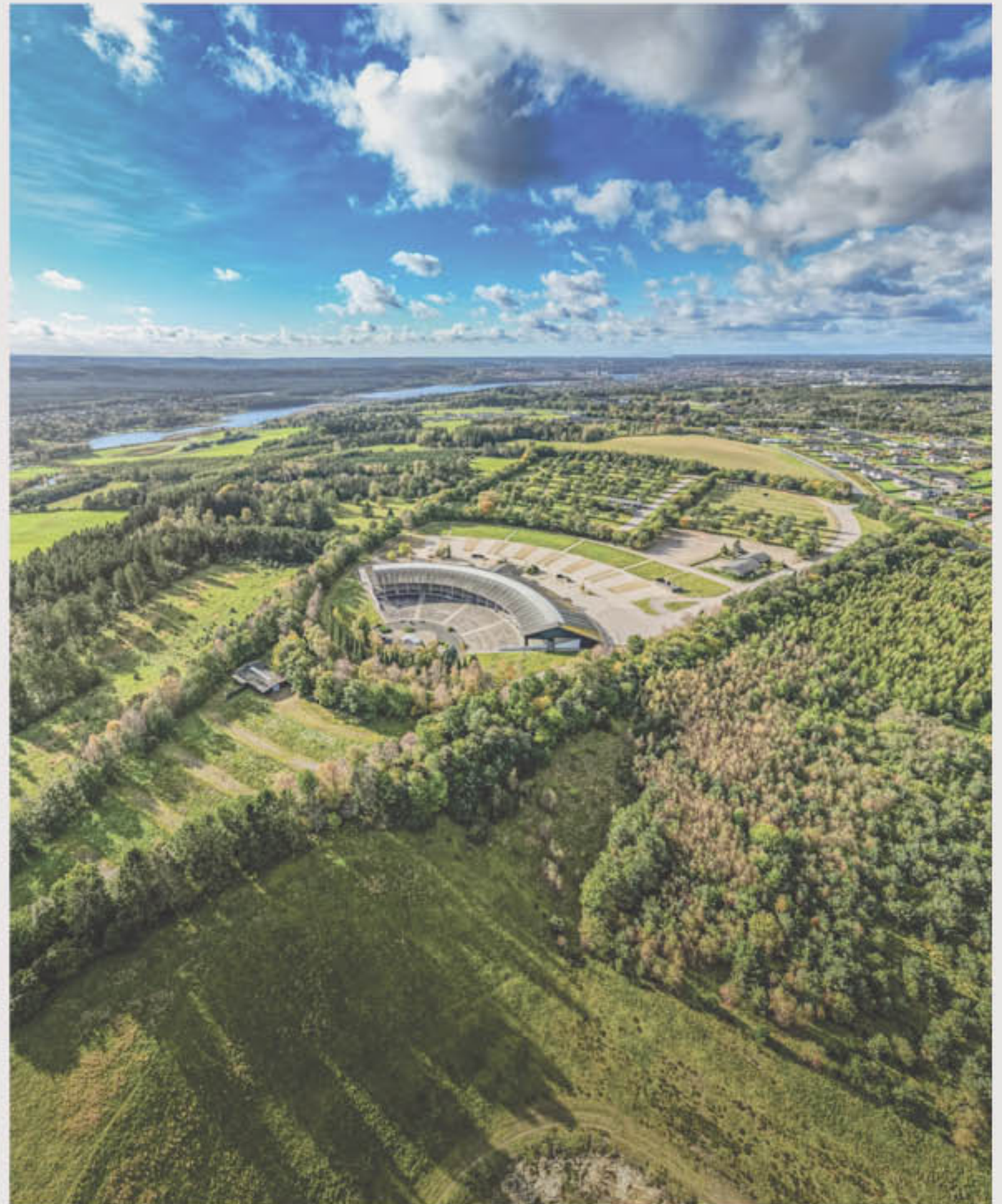


Stævnepladsen

Silkeborg

Analyse og scenariekoncepter

23.01.2024



OPLÆG LYTT

- + Analyse
- + Dogmer / afsæt for scenarier
- + Tre scenarieskitser

ANALYSE



Vores billede af Silkeborg i dag

Danmarks Outdoor hovedstad, beliggende i det midtjyske søhøjland, omgivet af kuperet terræn, skovklædte bakker, vild natur, store søer og Gudenåen.



Fra landbrug til Danmarks outdoor hovedstad.
Udsigt fra Resenbro over Gudenåen mod Gødvad Mælkevej. 1910 og 2022.
Hvordan ser landskabet ud i fremtiden?



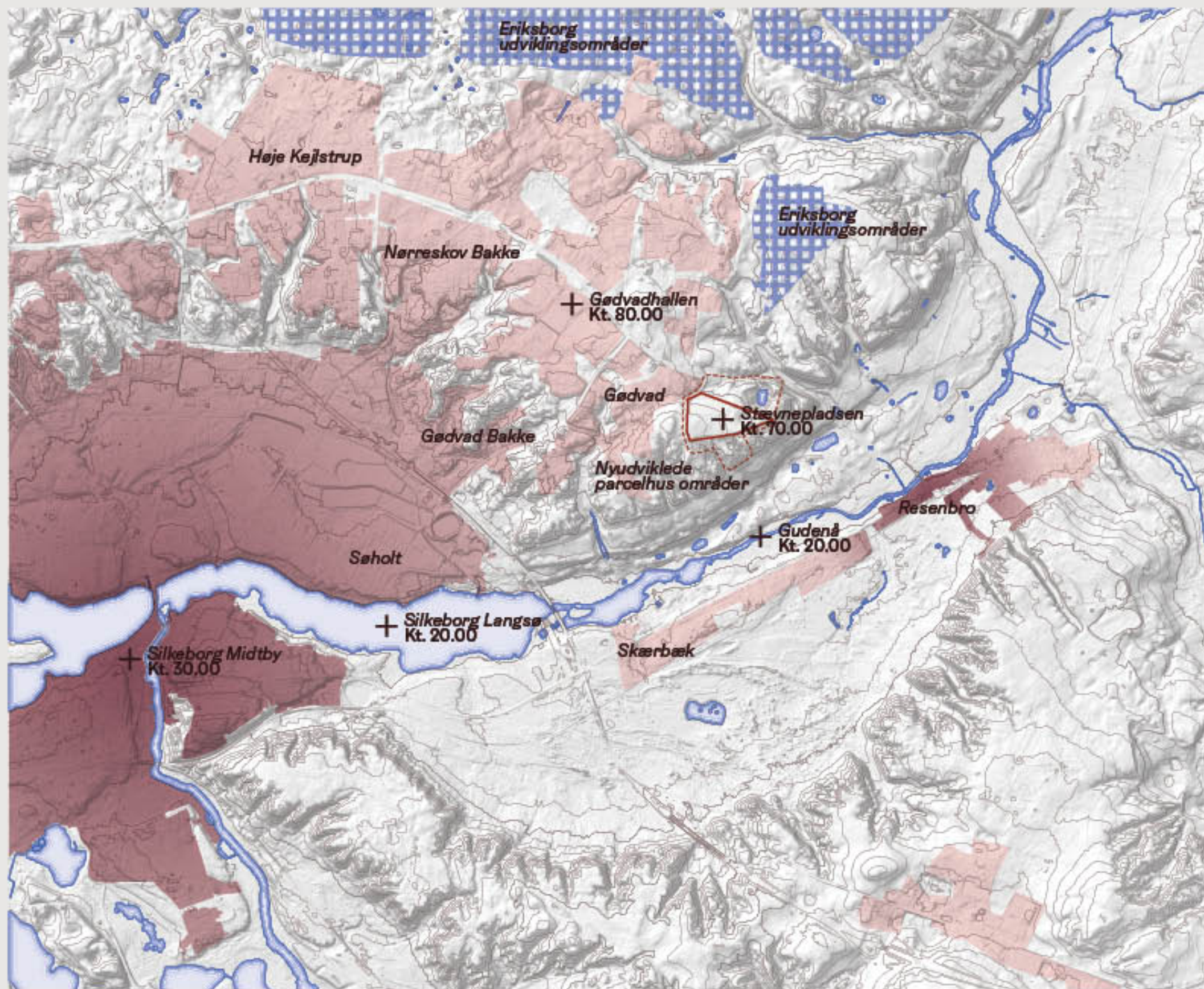
GRØN STRUKTUR

Stævnepladsen ligger omkranset af skovklædte skrænter mod syd og øst. I de fremtidige udviklingsplaner er der skitseret en grøn forbindelse fra Gødvad kirke og Eriksborg. (Gødvadkilen)



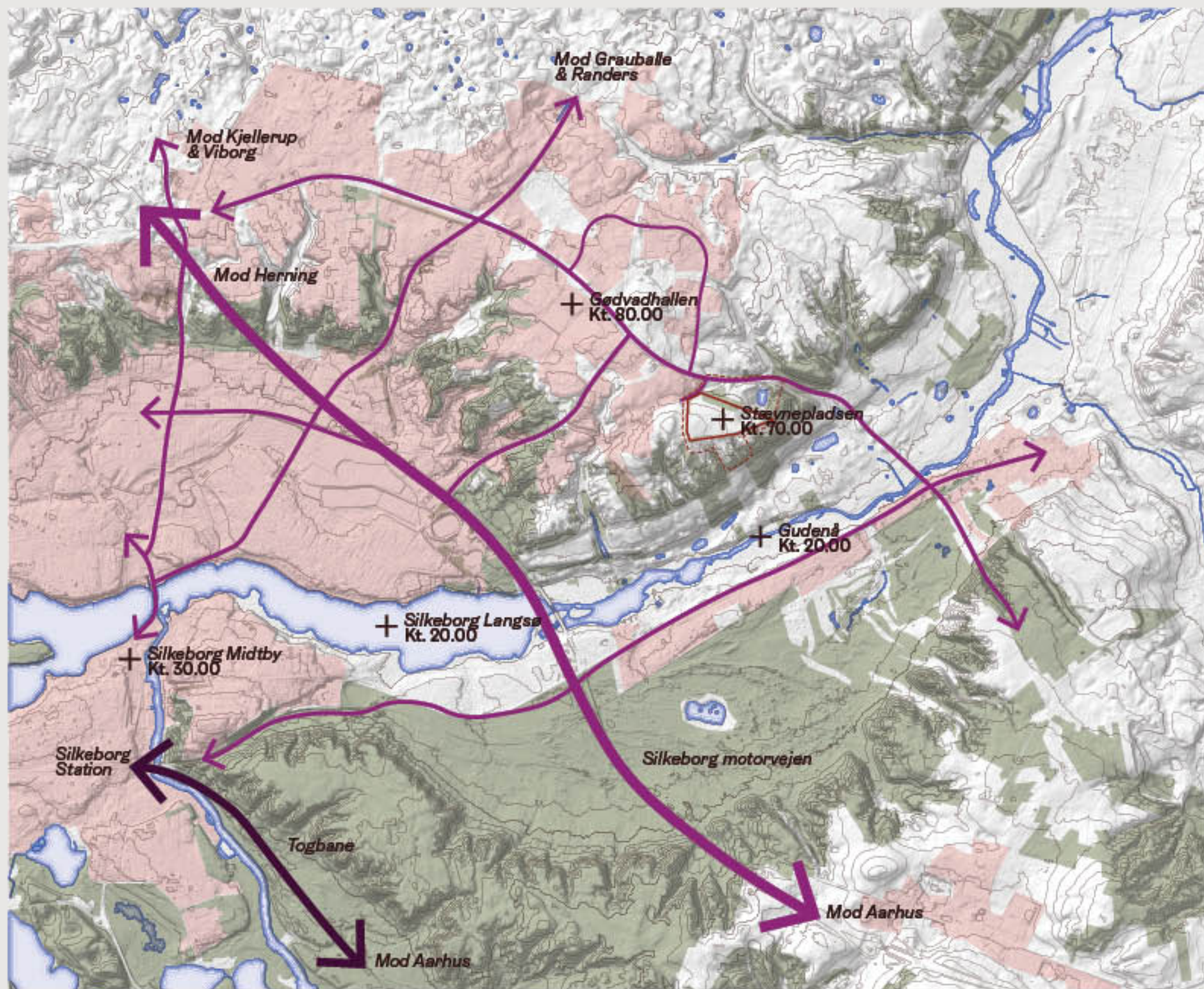
TERRÆN OG JORDBUND

På toppen af de skovklædte morræneskrænter ligger stævnepladsen på et plateau, med udsigt over ådalens flade landskab.



BYENS UDSTRÆKNING

Stævnepladsen ligger som det sidste stykke der kan udvikles, helt ude på kanten mellem natur og by.



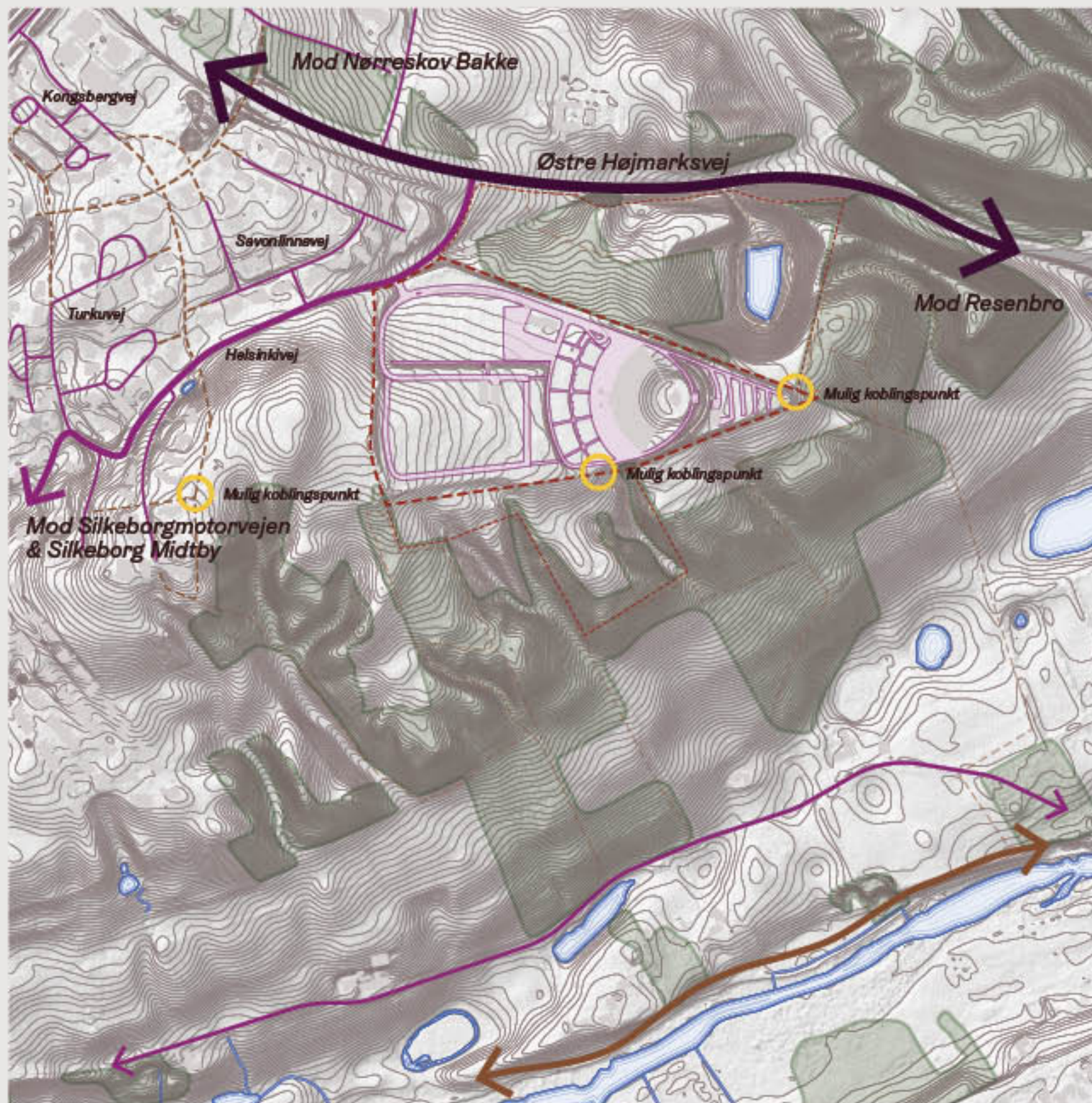
INFRASTRUKTUR - VEJE

Stævnepladsen har en enkelt vejadgang der kobler sig til det omkringliggende vejnet via Helsinkivej, hvor fra der er adgang til bymidten via Resendalvej/Østre Højmarksvej. Det tager 10 min i bil at komme til Silkeborg bymidte, 15 min på cykel eller ca 30 min med offentlig transport.



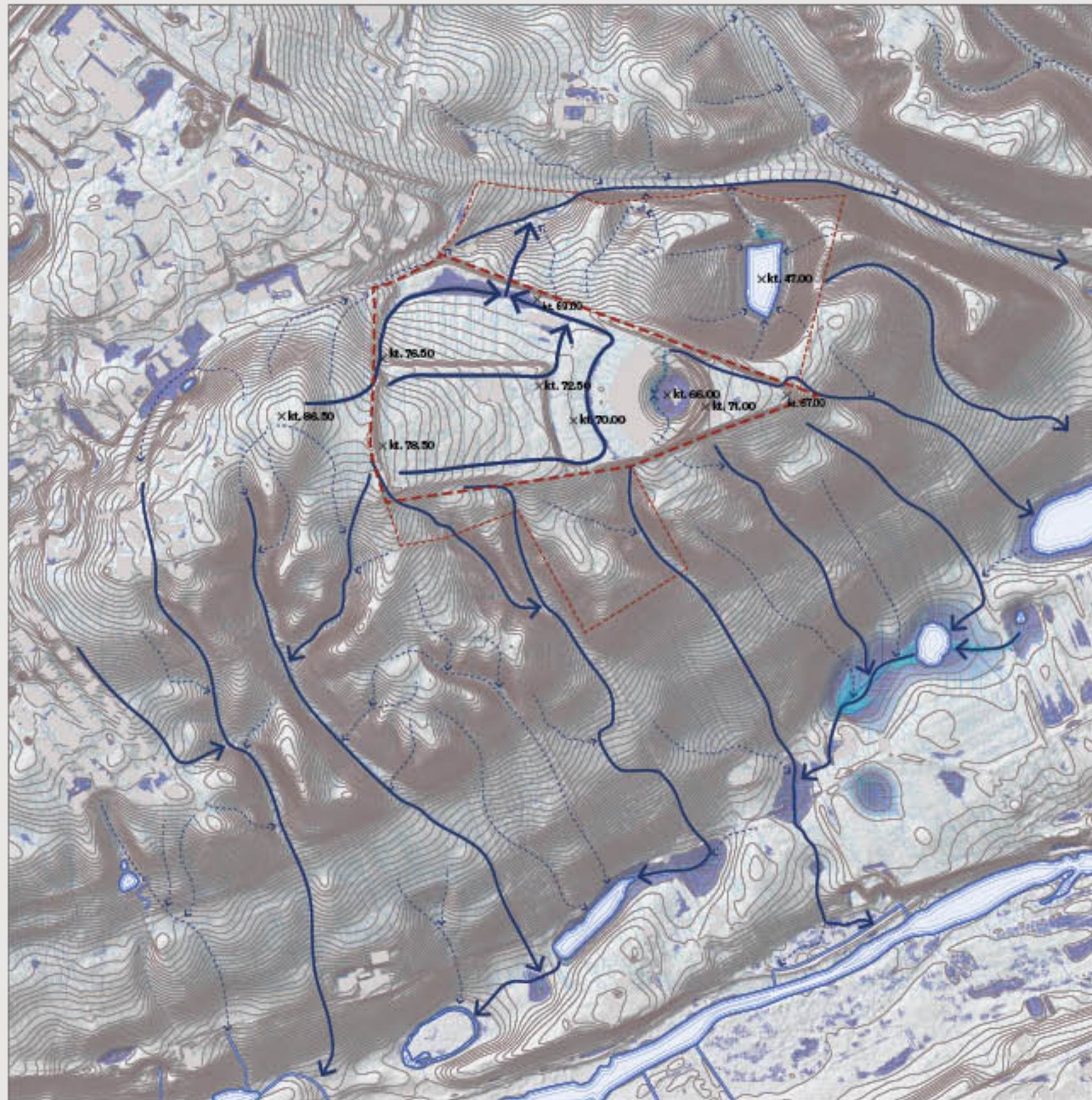
INFRASTRUKTUR - STINETVÆRK

Stævnepladsen er i dag ikke koblet til nærområdets stinetværk. Der ligger et stort potentiale i at skabe en direkte adgang til Trækstien ved Gudenåen, samt koble Stævnepladsen til det omkringliggende stinetværk i boligområderne mod nord og vest.



INFRASTRUKTUR - zoom

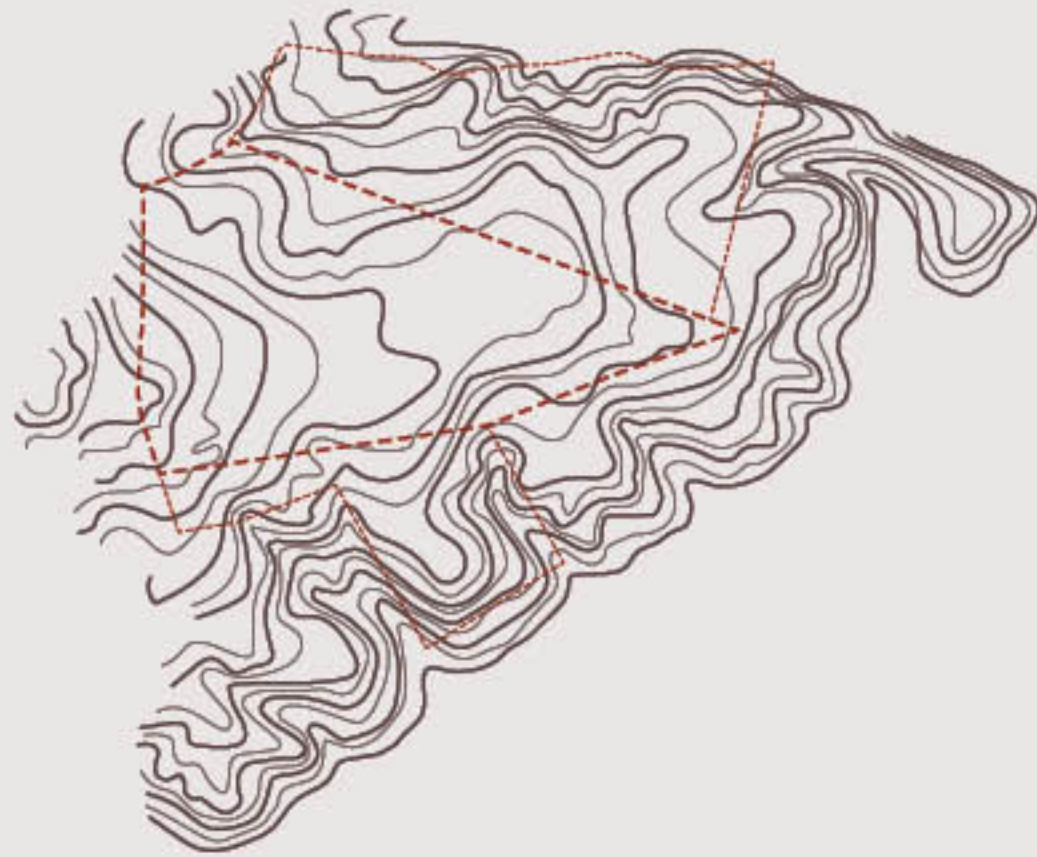
Stævnepladsen kan potentielt koble sig på det omkringliggende stinetsværk. Vejadgang for biltrafik vil stadig foregå via en enkelt kobling ved Helsinkivej.



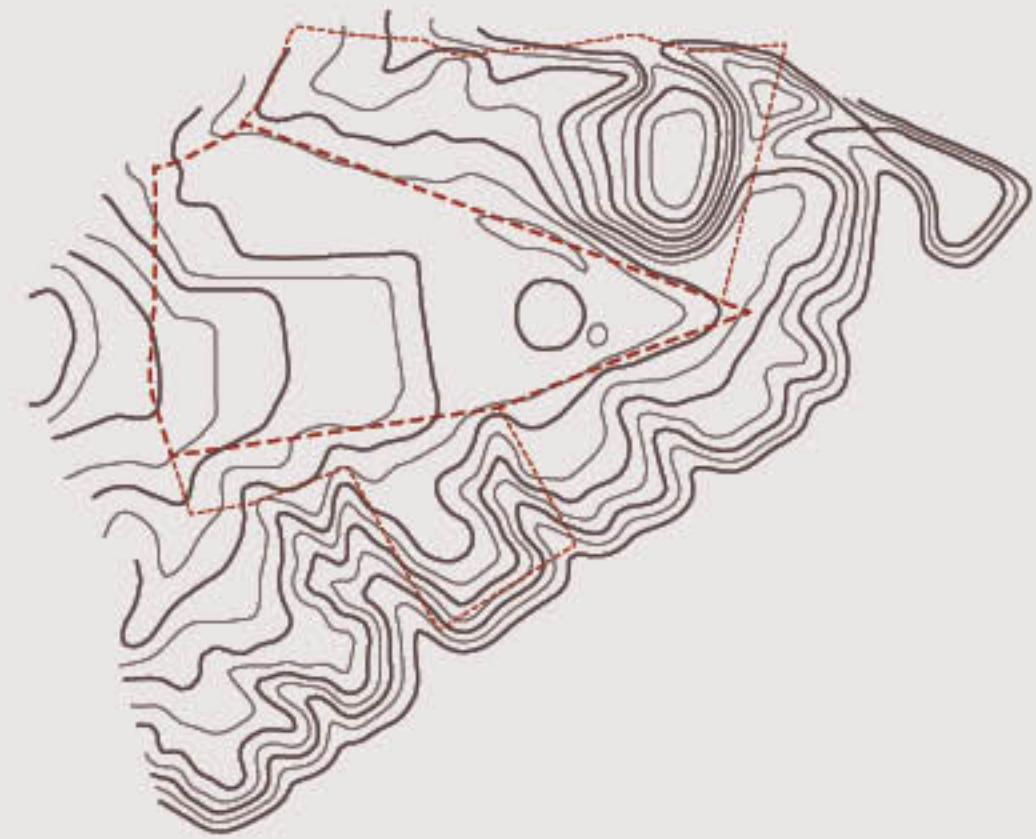
- Hovedstrømningsvej
- Mindre strømningsvej
- Søer

TERRÆN OG VAND -zoom

Det markante terræn skaber naturlige strømningsveje for overfladevand. Indenfor området, hvor der kan placeres fremtidig bebyggelse, er der generelt et fald mod nord og øst.

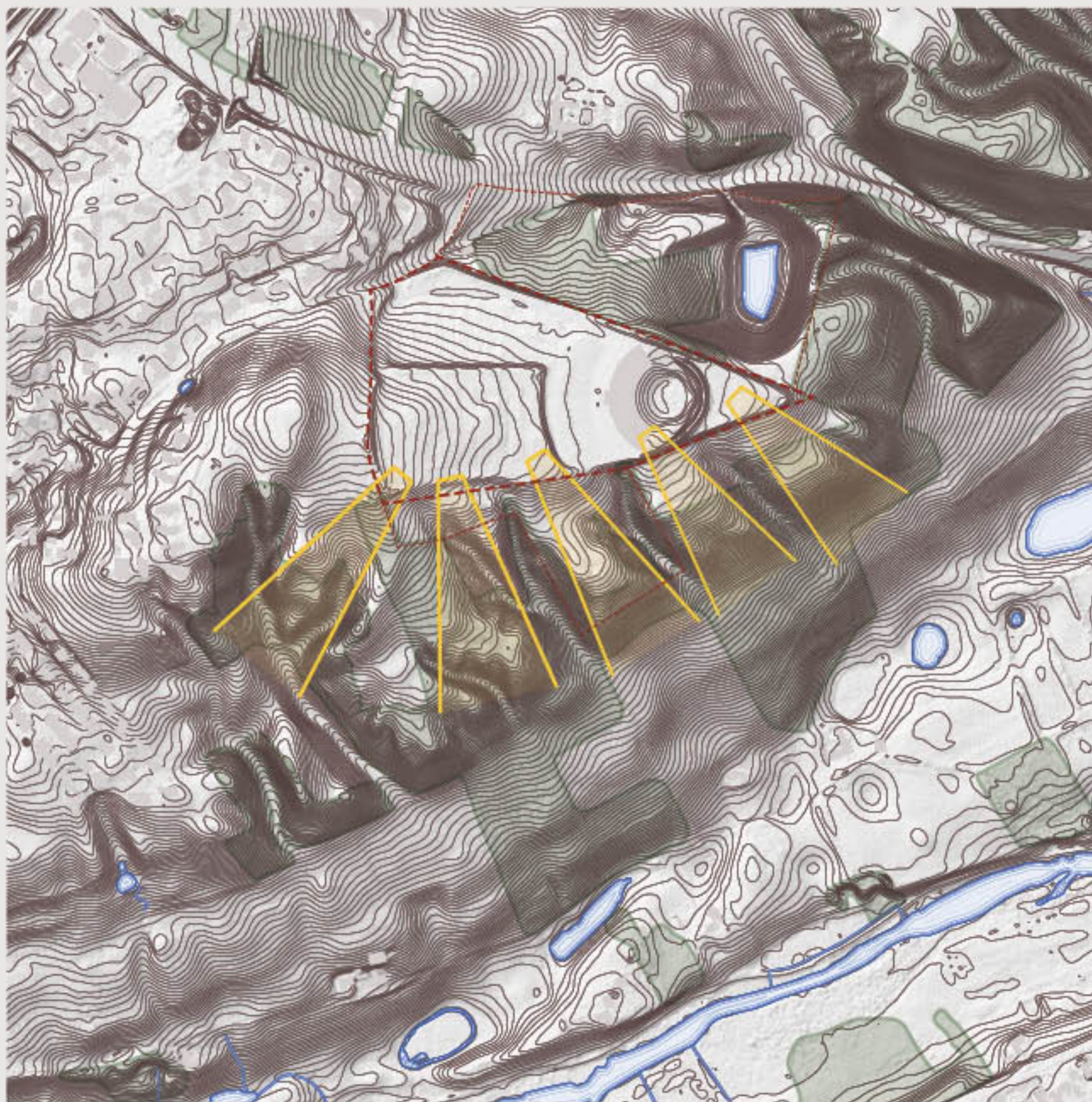


Slutningen af det 19. Århundrede.



Idag.

Landskabet er blevet omdannet og modeleret efter menneskets ønsker og behov.



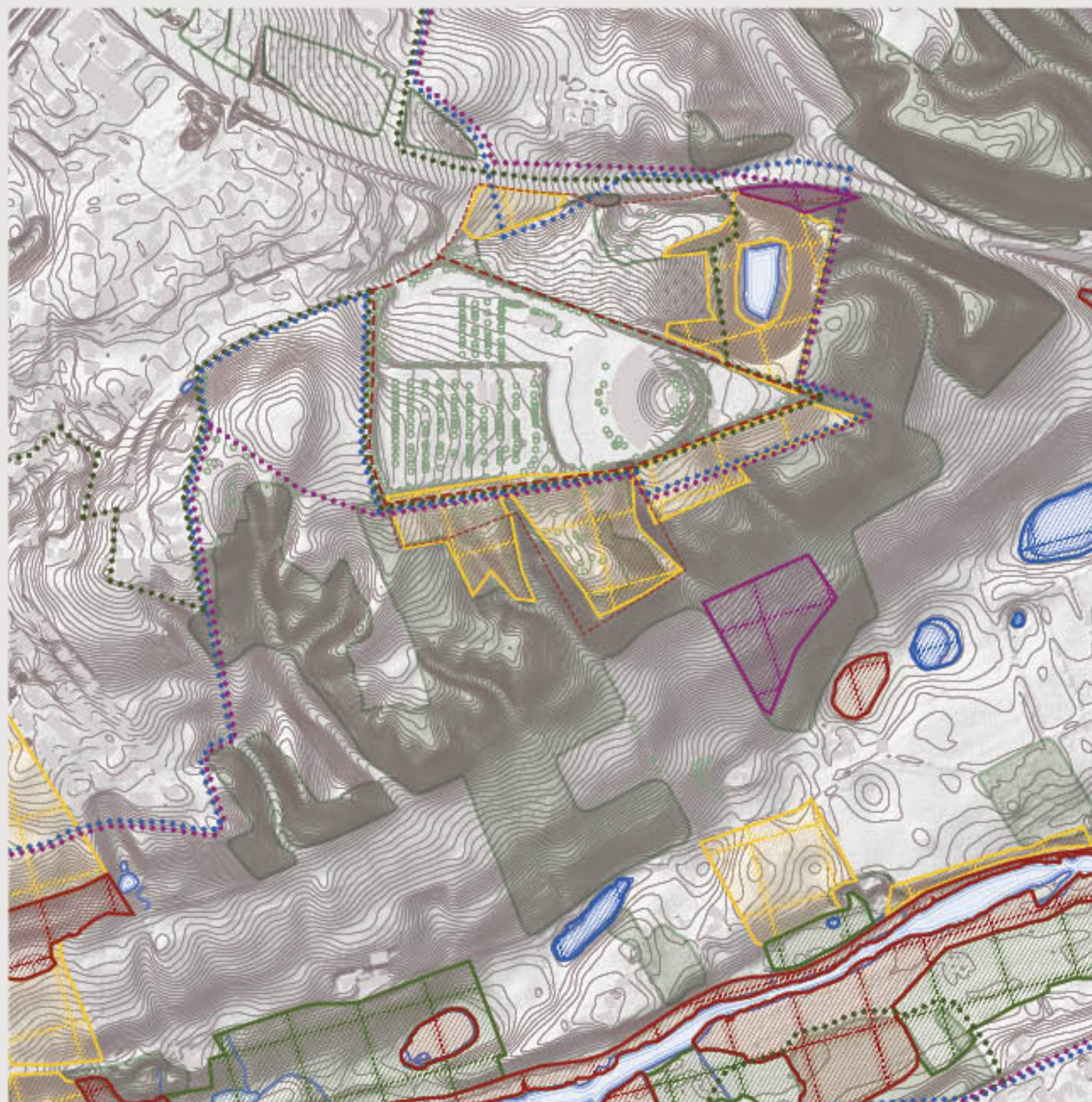
UDSIGTSKILER - KONTAKTEN TIL DET STORE LANDSKAB

Grundet placeringen på kanten af skrænten, er der på grunden et helt særligt udsyn over ådalen langs den syd og østlige kant.



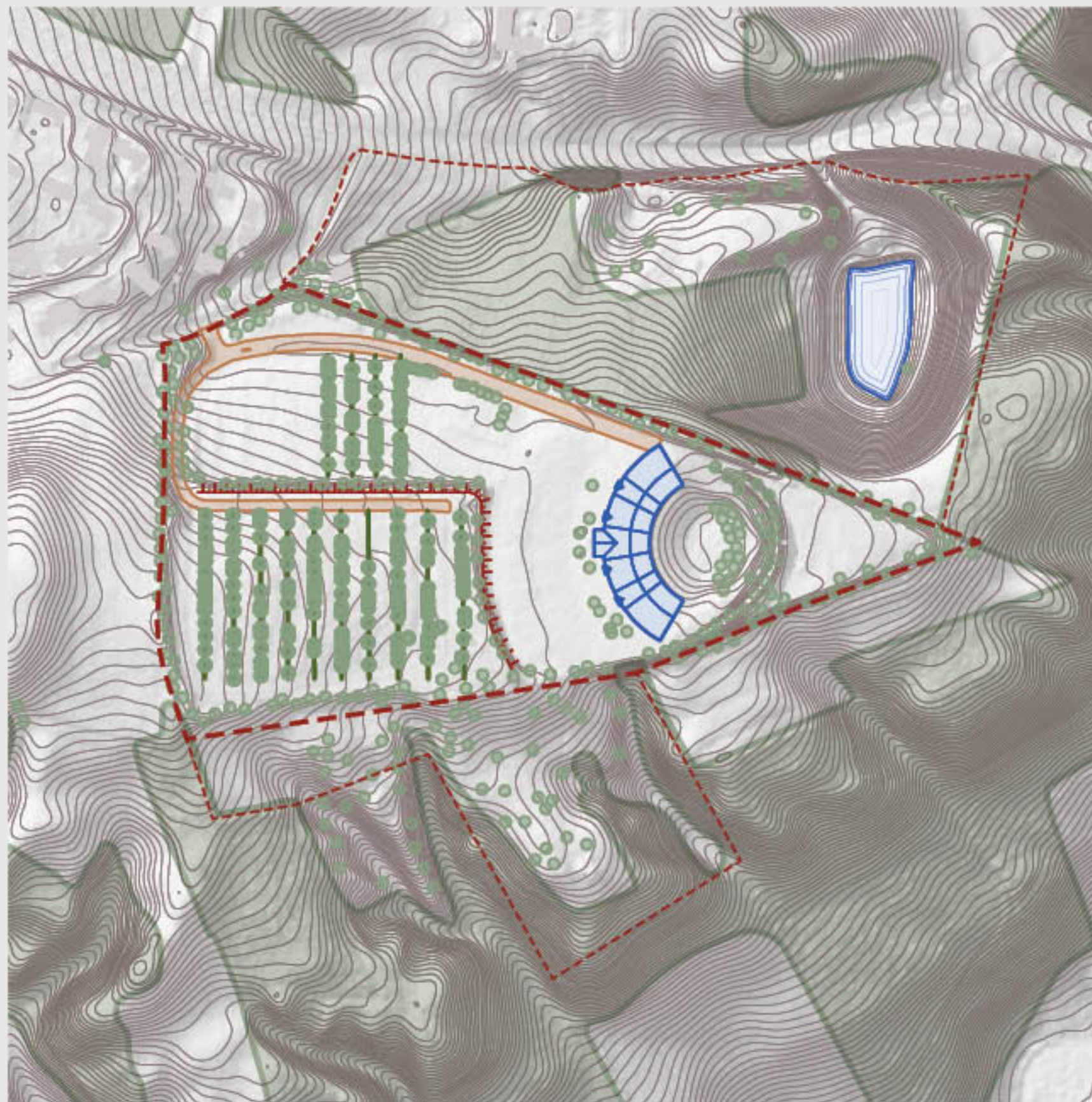
UDSIGTSKILER - KONTAKTEN TIL DET STORE LANDSKAB

Særligt langs den sydlige kant er der lange kig ud i landskabet og visuel kontakt til Gudenåens flade dalstrøg.



- Skov
- Fredskov
- § 3 Beskyttet moose
- § 3 Beskyttet overdrev
- § 3 Beskyttet heide
- § 3 Beskyttet eng
- § 3 Beskyttet sø
- Skovbyggelinje
- Fredede områder
- Særligt værdifulde landskaber

FREDNINGER OG SÆRLIGE NATURTYPER
 Stævnepladsen ligger omgivet af fredet og beskyttet natur.



- > udvalgte træer
- Stævnepladsen auditoriebygning
- eksisterende træerækker
- ▬ terræn skræning
- ▬ asfalteret vej

STEDETS SÆRLIGE KARAKTER ISTIKA

Stævnepladsens tidligere brug som stedet for Jehovas Vidners sommercamp, har efterladt forskellige særlige strukturer og bygværker. Blandt andet nogle ret karakterfulde træerækker der har inddelt campingområdet, terrænmure udført som stensætninger og den helt særlige auditoriebygning.



STEDETS SÆRLIGE KARAKTERISTIKA

Fine levende hegn, præcise træerækker, tydelige niveauspring med stensætninger.

DOGMER - AFSÆT FOR SCENARIER

AFSÆT - DOGMER

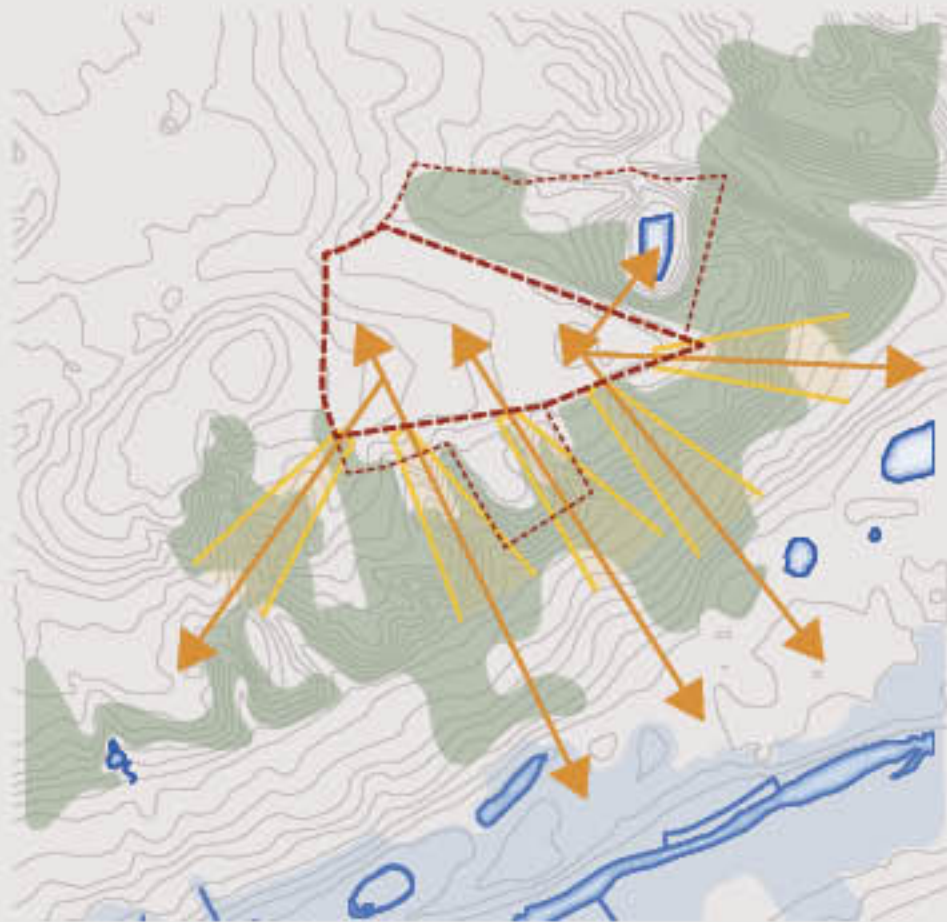


Forbind og træk de grønne strukturer ind.



Planlæg med og ikke imod eksisterende forhold og strømningsveje. Udnyt det eksisterende terræn.

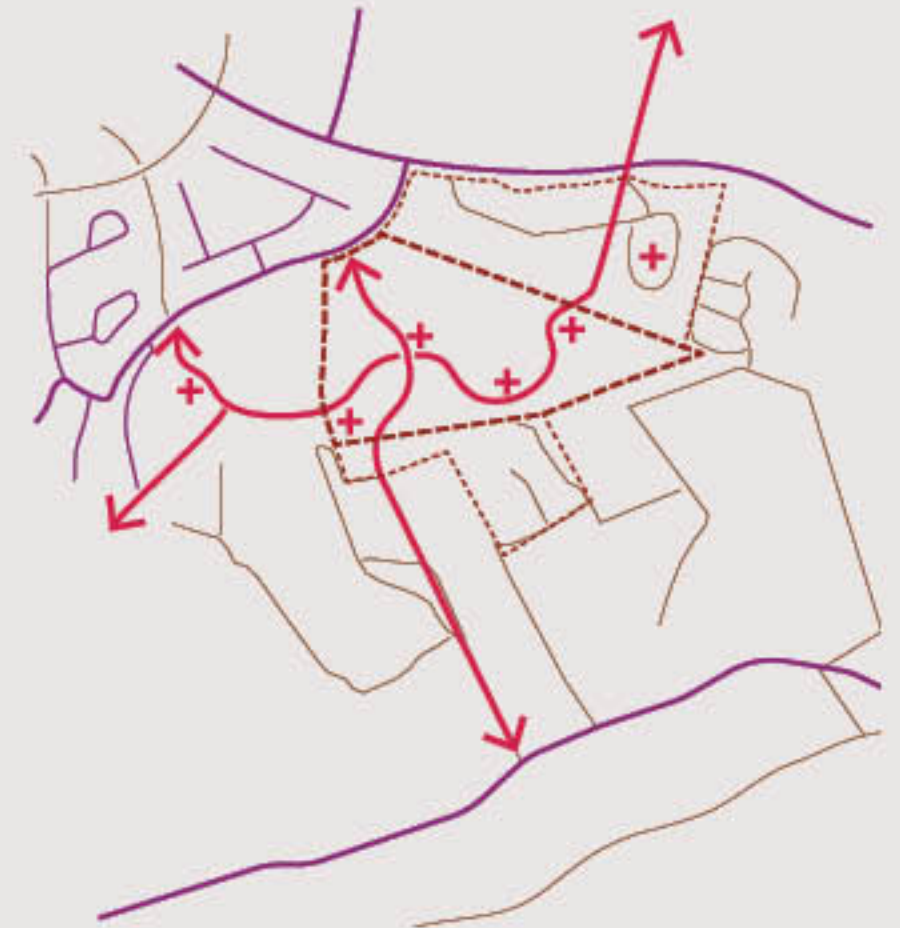
AFSÆT - DOGMER



Planlæg efter, hvad der er specielt og unikt.
Bevar og forstærk koblingen til det store
landskab og udsynet til ådalen.



Brug eksisterende elementer og kvaliteter
smart.



Forbind til eksisterende infrastruktur. Få
bedre fat i Silkeborg, Gødvad og rekreative
forbindelser i nærområdet.

TRE SCENARIESKITSER

TRE KONCEPTER



ØEN I LANDSKABET.
En central placering af bebyggelse omkranset af natur.



ET BLÅ-GRØNT NETVÆRK.
Spredte enklaver af bebyggelse med et sammenbindende blå-grønt strøg mellem enklaverne.



ET FLETVÆRK AF BY OG NATUR.
En forlængelse af parcelhusbyens struktur, men med en høj andel af grønne naturkiler mellem husene.



ØEN I LANDSKABET.

En central placering af bebyggelse omkranset af natur.

- Høj andel af fællesskab
- oplagt struktur til en anden type boliger end parcelhuse
- god mulighed for at sammentænke auditoriet i en samlet bebyggelsesplan
- Tydeligt hieraki mellem private og offentlige uderum
- Styrker fortællingen om Stævnepladsen som et særligt sted, et stærkt brand for området
- Oplagt at samtænke den fremtidige brug af auditoriet med den resterende bebyggelse, ikke så oplagt at se den med en funktion udenfor fællesskabet



Kellers Hegn, Espergårde, SWECO



Naturbyen, Middelfart, EFFEKT

ØEN I LANDSKABET.
En central placering af bebyggelse omkranset af natur.



ET BLÅ-GRØNT NETVÆRK.

Spredte enklaver af bebyggelse med et sammenbindende blå-grønt naturstrøg.

- En oplagt struktur til et varieret udbud af boformer og typologier
- Gode muligheder for direkte adgang til det store landskab fra de enkelte boliger
- Robust i forhold til en etapevis udvikling
- Auditoriet kan både placeres i sin egen "lomme" eller samtænkes som en del af en større bebyggelse, giver stor frihed i forhold til den fremtidige programmering.



Taphede, Viborg, CF Møller



Bertram Knudsens Vej, LYTT

ET BLÅ-GRØNT NETVÆRK.
Spredte enklaver af bebyggelse med et sammenbindende blå-grønt naturstrøg.



ET FLETVÆRK AF BY OG NATUR.

En forlængelse af parcelhusbyens struktur, men med en høj andel af grønne naturkiler mellem husene.

- Oplagt struktur til særligt parcelhuse, kædehuse eller rækkehuse
- God mulighed for at skabe udsigt til Ådalen for mange
- høj andel af semi-private uderum
- Auditoriet placeres i egen kilen, den fremtidige programmering er forholdsvis fri i denne struktur, men ikke så oplagt at se den som en del af et større fællesskab.



Klyngehusene, Fredensborg



Hvidkløver, Gødved

ET FLETVÆRK AF BY OG NATUR.

En forlængelse af parcelhusbyens struktur, men med en høj andel af grønne naturkiler mellem husene.

UDNYTTELSESGRAD

De forskellige koncepter er robuste for forskellige udnyttelsesgrader, men flere af koncepterne fungerer bedst i 2 ud af 3 scenarier.



25%



50%



75%





ØEN I LANDSKABET.

En central placering af bebyggelse omkranset af natur.



ET BLÅ-GRØNT NETVÆRK.

Spredte enklaver af bebyggelse med et sammenbindende blå-grønt strøg mellem enklaverne.



ET FLETVÆRK AF BY OG NATUR.

En forlængelse af parcelhusbyens struktur, men med en høj andel af grønne naturkiler mellem husene.